



## 生活設計與壽險

# 大綱



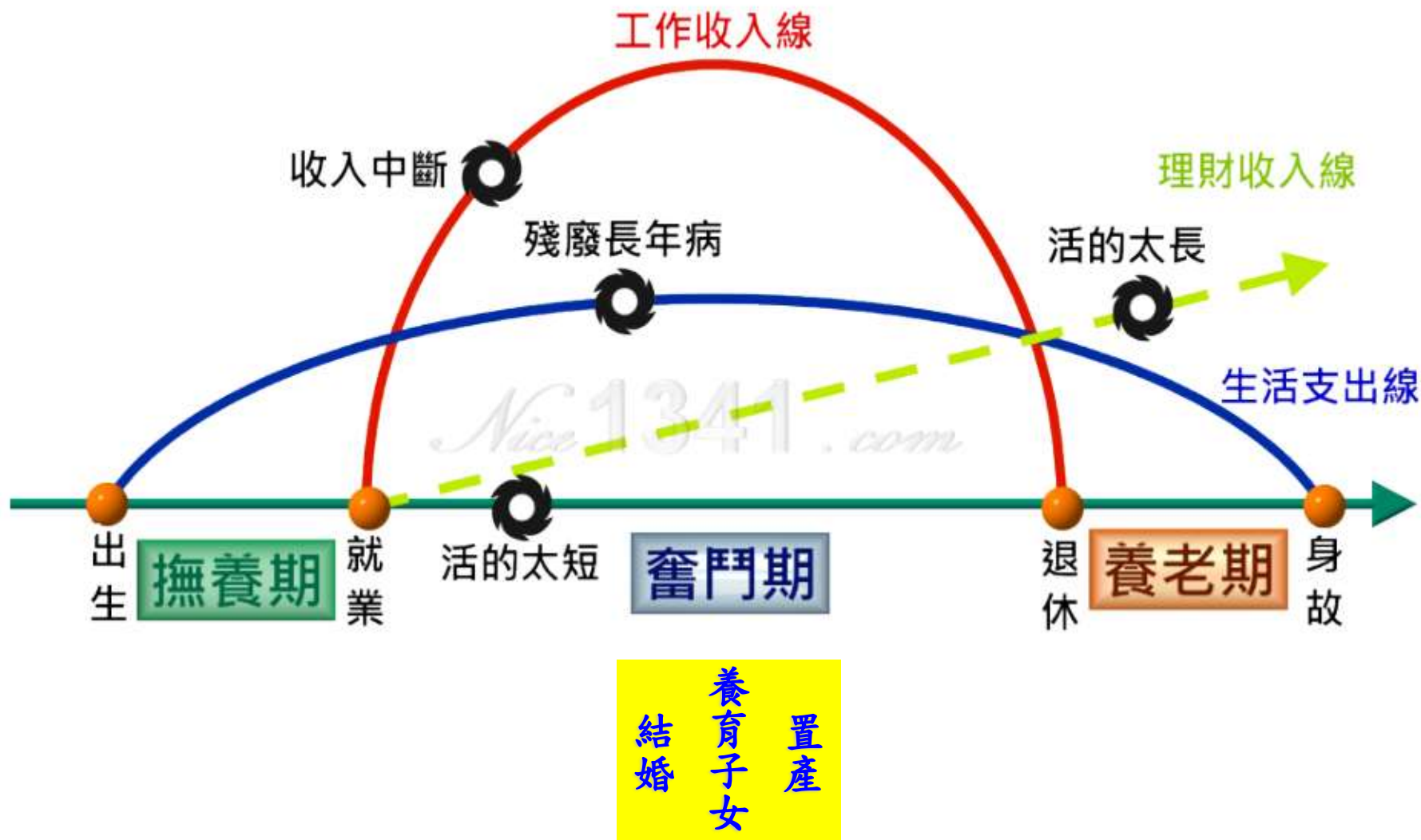
一、人生階段的保險需求

二、人壽保險的介紹

三、人壽保險規劃建議與範例

# 一、人生階段的保險需求

# 三階段 四問題



# 人生週期的保險需求

## 選對保險，幸福人生

根據不同的人生週期來選擇適合自己的保險工具。

保險需求



人生週期



# 家庭不可或缺的經濟計劃



- 五項經濟準備
  - 一家之主不幸去世時，遺族需要的生活資金
  - 一家之主長壽時，安度晚年所需的費用
  - 購買住宅之費用(或租屋費用)
  - 子女受教育、結婚的費用
  - 應急時需要的預備金

# 家庭不可或缺的經濟計劃



## 緊急預備金

— 醫療預備金

— 喪亡處理預備金

— 借款償還金

(每個月的償還額 × 償還期間 = 償還總額)

— 臨時預備金

(每月生活費用 × 3個月)

## 二、人壽保險的介紹



# 人壽保險的定義與種類

人壽保險人於被保險人在契約規定限內死亡；或是屆契約規定年限而仍生存時，依照契約給付保險金

死亡保險

生存保險

生死合險

# 死亡保險

- 定義：限於被保險人身故才可支付保險金。
- 種類：

## 定期保險Term Life



## 終身保險Whole Life



# 死亡保險 - 定期保險

## ● 定期保險定義

在保險契約中，訂立一定期間為保險期間，當被保險人在保險期間內死亡，保險公司依約定，給付死亡保險金，保險期間若屆滿被保險人仍生存則保險契約終止，保險公司自保險期間屆滿之日起無需給付保險金的責任；如10年定期壽險、20年定期壽險等

→ 保障被保險人早死的風險

# 死亡保險 - 定期保險



## ● 定期壽險的運用

適用於青壯期、收入低而保險需求高(家庭責任)的族群，負債與房貸可用定期壽險來確保不動產

# 死亡保險 - 終身保險

## ● 終身保險(Pay Life ; PL)定義

即提供被保險人終身死亡保障的保險。  
可分為**平準型(保額不變)終身壽險**、**增值型(保額增加)終身壽險**兩種。

→ 保障一輩子的死亡風險

# 死亡保險 - 終身保險

## ● 終身保險的運用

- 適合對象為青壯期、有家庭負擔或其他貸款者
- 提供終身的保障、有保值功能
- 對有租稅規劃需求者

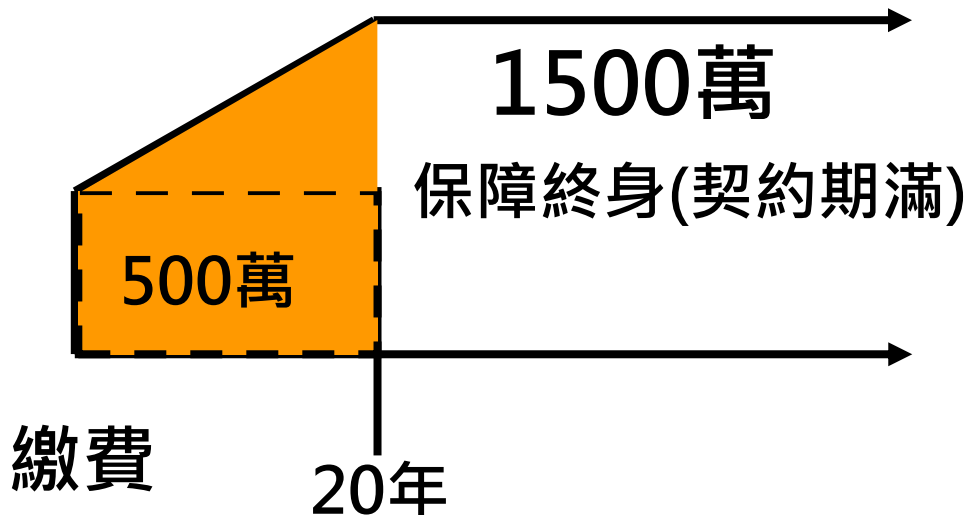


# 死亡保險 - 終身保險

## 遞增型終身壽險

圖例一

保險金額增值至**繳費期滿**



圖例二

保險金額增值至**終身**



保險金額自保單生效日起，每年或每隔幾年會逐漸增值，所增值的百分比率可能是**單利**、**複利**或其他形式。

# 生存保險

## 生存保險的定義

乃當保險期間屆滿被保險人仍生存時，保險公司給付生存保險金之險種為純儲蓄性的保險。但將保險導正為保障觀念的現在，已經沒有這種險種





# 生死合險



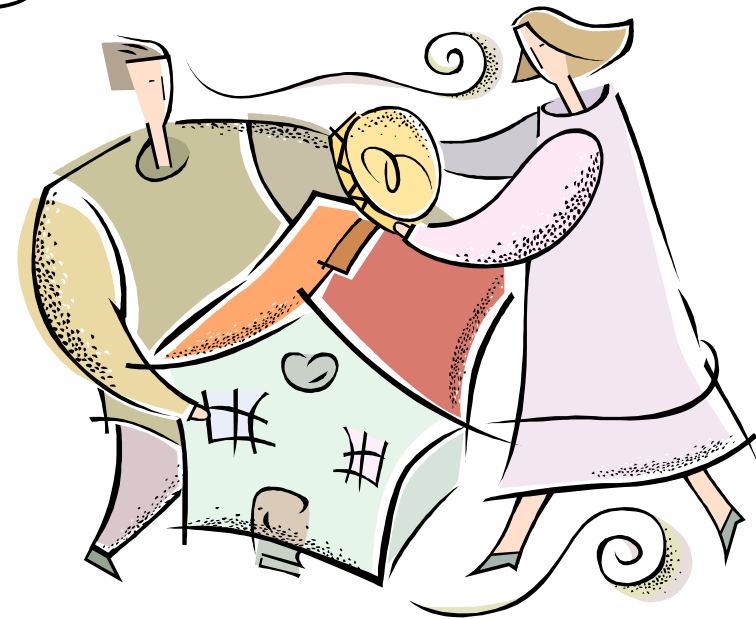
## ● 生死合險的定義

又稱為**養老保險**。乃承保被保險人於保險期間內死亡，保險公司給付死亡保險金；若保險人於保險期間屆滿仍生存時，則給付生存保險金，兼具保障與儲蓄的雙重功能

→ 保障加儲蓄，最被接受的險種！！

# 生死合險

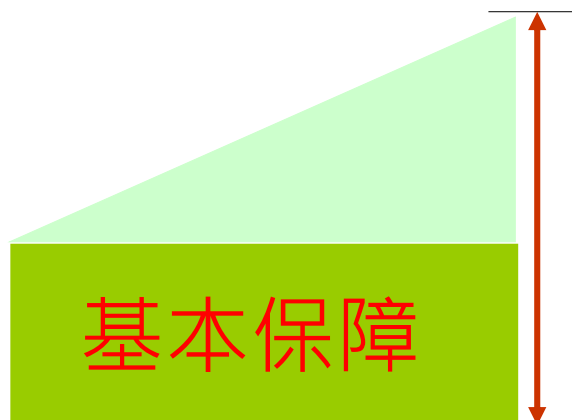
- 生死保險的運用
  - 強迫性的儲蓄提供儲蓄期間的死亡保障
  - 保費較純死亡險高，領回愈多，保費愈高



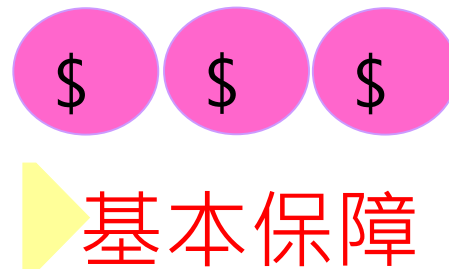
# 生死合險的分類

目前生死合險除有平準型外，尚有增值型、還本型、多倍型等商品型態。通常會再搭配定期壽險附約，以增加死亡保障。

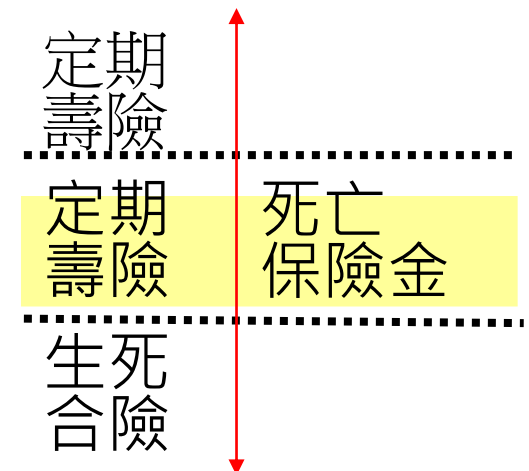
## ① 增額型



## ② 還本型



## ③ 多倍型



## 三、人壽保險規劃建議與範例

# 壽險規劃建議

生死合險

死亡保險

安度晚年所需的費用

購買住宅之費用

子女教育、結婚基金

遺族需要的生活資金

喪亡處理預備金

借款償還金

子女教育、結婚基金

# 各階段壽險規劃建議

## 1. 社會新鮮人的單身就業期

建議規劃死亡保險

- (1) 定期壽險，保費負擔低，保障高。
- (2) 終身壽險，保費高，可搭配定期壽險附加
- (3) 保障兼儲蓄的增值型終身壽險，可以準備結婚或購屋或創業基金之用。

# 各階段壽險規劃建議

## 2.30歲新婚蜜月成家期

建議規劃死亡保險及生死合險

- (1) 終身壽險搭配定期險，扛起家庭成員扶養責任
- (2) 儲蓄兼保障的增值型終身壽險及還本保險，  
可以作為購屋基金或子女教育金之用。

# 各階段壽險規劃建議

## 3.40歲購屋育兒期

建議規劃死亡保險及生死合險

- (1) 定期壽險，房屋貸款風險轉嫁，避免債留配偶
- (2) 儲蓄兼保障的增值型終身壽險或還本保險，  
可以預先準備子女教育金及個人退休金之用。



# 各階段壽險規劃建議

## 4.60歲後樂活養老期

建議死亡保險及生死合險

- (1) 終身壽險為後代預留稅源
- (2) 還本終身保險讓退休金不致於因通膨而縮水

# 死亡險範例

**元大金控**  
We Create Fortune

許下永遠疼愛家人的承諾

**元大人壽**

## 永愛終身壽險

**照顧親朋手足保險**  
萬一可以換個人經濟狀況與人生規劃，選擇繳費期間  
繳費50、60、20年期三種方式，皆享有終身保障。

**第六級保障權益**  
增加保障防護網，顯厚顯更周全  
因意外或疾病造成二到六級障，賠償累計最高保障金額的50%補償。

**全職計劃保障更為保障，照顧自己更讓家人安心**  
歡享完全殘廢時，每月可領保障額的25%，最高享有20年的安心保障。

**終身保障與保單利益相配**  
即可選擇擁有醫療、意外、癌症及重大疾病等保額保障  
依地區別與年齡以此搭配的約，讓保障計畫更貼近生活。

**投保範例**

陳先生35歲投保「元大人壽永愛終身壽險」保額100萬元、20年期繳費，年繳保費31,300元，選擇自動轉帳再享有4%折扣，折日後總繳保費30,987元。  
(本產品投保保額300萬元以上另享有滿保額折扣)

身故/全殘保額100萬元

MAX(當年年度保額、當年保障本金)

第二期第六級保障保額最高保額10-30萬 (依年齡別而定)

聯絡名稱：元大人壽保險有限公司  
 商業登記：103年06月24日經核准營業(10300240)號商業登記、104年1月23日(104年)月16日會管保字第105202301號核准登記。  
 發行項目：身故保險金或埋葬費用保險金、完全殘廢保險金、全職保障保險金、第二期第六級保障保險金、和壽險金共未來(5)元或身故或全職保障保險金。  
 ※本產品部分年費可能發生業務轉讓保險權益金額給出身故保險金給付之情形。※本保險為平準紅保險單，不參加紅利分配。  
 ※壽險紅利給付項目。  
 ※本保險當業補償人因身故或全職保障保險金給付時，一併與完全殘廢給付之一併與終止時，因其壽險計算已屬死亡或  
 滿期時，就其未能給付部分無解約金，亦無返還未滿期保費。

112 [yuantalife.com.tw](http://yuantalife.com.tw)

**元大人壽** YuanDa Life

圓您最大的夢想

## 遠雄人壽新定期壽險(106)

備查文號：民國 88年 03月 01日 (88)中興研發研字第 056 號函

備查文號：民國 106年 01月 01日 遠壽字第 1060000018 號函

給付項目：身故保險金或喪葬費用保險金、完全殘廢保險金

給付項目	
1、身故保險金或喪葬費用保險金	<p>被保險人於本契約有效期間內身故者，本公司按保險金額給付身故保險金。</p> <p>訂立本契約時，以精神障礙或其他心智缺陷，致不能辨識其行為或欠缺依其辨識而行為之能力者為被保險人，其身故保險金變更為喪葬費用保險金。</p> <p>本公司依本條規定給付身故保險金或喪葬費用保險金後，本契約效力終止。</p> <p>被保險人於本契約繳費期間內身故者，本公司按日數比例退還當期已繳付而未到期之保費。</p>
2、完全殘廢保險金	<p>被保險人於本契約有效期間內致成保險單條款附表（完全殘廢表）所列完全殘廢情事之一者，本公司按保險金額給付完全殘廢保險金，本契約效力終止。</p> <p>被保險人在契約繳費期間內完全殘廢者，本公司對於分期繳保險費契約的部分，按日數比例退還當期已繳付而未到期之保費。</p>

# 死亡險範例

全球人壽 壽險長年期

全壽360

金滿利足 足額退還

全球人壽鑫滿利足利率變動型終身壽險

新光人壽

## 五動鑫富

利率變動型終身壽險

舞動幸福

新光人壽五動鑫富利率變動型終身壽險  
主要設計項目：  
● 保障週全  
● 可與保險公司訂約利率的區區，身故保險金與壽險費均與利率  
● 全球通保  
● 免保費  
● 特設全戶退還第二種第十一種保險利益  
● 靈活退還保險金  
● 保費靈活  
10428.30壽險費(年費) 040000274轉帳匯票  
10611.81壽險費(年費) 040000105轉帳匯票  
新光人壽保險總代理利率變動壽險  
10266.10壽險費(年費) 020000208轉帳匯票  
10364.18壽險費(年費) 040000494轉帳匯票  
本保險為千分紅保險單，不參加紅利分配，並依紅利辦法辦理。

全殘廢生活扶助金  
重症燒燙傷保障加倍  
2-6級殘廢免保費  
交通天災意外殘廢依比例給付  
保單借款利率按宣告利率或預定利率最大者加計0.5%計算

新光人壽 全球人壽

服務專線 0800-031-115 www.ntol.com.tw

**保額終身增值**  
各種繳費年額、保額終身增值。

**利率靈活宣告**  
靈活反應市場利率，每年評算「增款回饋分享金」。

**多項保費折讓**  
合計最高可享有4%。

**加值四大權益**  
● 重大婚喪保險金  
● 2-4級殘廢生活扶助保險金  
● 提前給付保險金  
● 老年照顧住院護理保險金

**轉年金終身領**  
繳費期滿後可申請轉入投保厚退年金保險，年年領、終身領。  
● 可選擇全額或分期領取  
● 可選擇每月或每年領取

**免檢體好便利**  
累積保額800萬元以下即可享受免體檢！

**可享附加附約**  
附加一年期/長年期附約。

西 亞 區 總 公 司 全 球 人 壽 壽 險 有 限 公 司 總 行 設 於 香 港 中 環 德 輔 道 中 111 號 11 樓 1101 室  
香 港 分 行 設 於 香 港 中 環 德 輔 道 中 111 號 11 樓 1102 室  
中 華 人 民 共 和 國 分 行 設 於 北 京 中 國 保 險 公 司 大 樓 11 樓 1103 室  
台 灣 分 行 設 於 台 南 市 中 正 路 111 號 11 樓 1104 室  
新 加 坡 分 行 設 於 新 加 坡 中 央 商 務 區 萊佛士 大 樓 11 樓 1105 室  
星 加 坡 分 行 設 於 星 加 坡 中 央 商 務 區 萊佛士 大 樓 11 樓 1106 室  
日 本 分 行 設 於 日 本 東 京 市 中 央 區 丸 內 三 井 本 部 大 樓 11 樓 1107 室  
韓 國 分 行 設 於 韓 國 京 畿 道 龍 井 區 三 井 本 部 大 樓 11 樓 1108 室  
中 華 人 民 共 和 國 分 行 設 於 北 京 中 國 保 險 公 司 大 樓 11 樓 1109 室  
台 灣 分 行 設 於 台 南 市 中 正 路 111 號 11 樓 1110 室  
新 加 坡 分 行 設 於 新 加 坡 中 央 商 務 區 萊佛士 大 樓 11 樓 1111 室  
星 加 坡 分 行 設 於 星 加 坡 中 央 商 務 區 萊佛士 大 樓 11 樓 1112 室  
日 本 分 行 設 於 日 本 東 京 市 中 央 區 丸 內 三 井 本 部 大 樓 11 樓 1113 室  
韓 國 分 行 設 於 韓 國 京 畿 道 龍 井 區 三 井 本 部 大 樓 11 樓 1114 室  
中 華 人 民 共 和 國 分 行 設 於 北 京 中 國 保 險 公 司 大 樓 11 樓 1115 室  
台 灣 分 行 設 於 台 南 市 中 正 路 111 號 11 樓 1116 室  
新 加 坡 分 行 設 於 新 加 坡 中 央 商 務 區 萊佛士 大 樓 11 樓 1117 室  
星 加 坡 分 行 設 於 星 加 坡 中 央 商 務 區 萊佛士 大 樓 11 樓 1118 室  
日 本 分 行 設 於 日 本 東 京 市 中 央 區 丸 內 三 井 本 部 大 樓 11 樓 1119 室  
韓 國 分 行 設 於 韓 國 京 畿 道 龍 井 區 三 井 本 部 大 樓 11 樓 1120 室

# 生死合險範例



繳費一陣子 享受一輩子  
最多變的選擇，  
最穩定的退休金流。

**QEP** 全球人壽安鑫歲月利率變動型還本終身保險

- ♥ 用多少設多少  
12/18/24% 選擇比例變更不加費，更貼近退休需求
- ♥ 何時領自己訂  
55/60/65/70歲，退休自己訂，提早或延後可申請變更
- ♥ 享受退休歲月  
月領/年領，提領金額有保證，一路領到110歲

高 級 經 理：台北人壽人壽保險股份有限公司0804分  
總行：台北市中山路100號10樓(中山路100號)  
總 行 經 理：張明倫先生 電話：(02)2511-2111  
副 總 經 理：張明倫先生 電話：(02)2511-2111  
副 總 經 理：張明倫先生 電話：(02)2511-2111

總 行 經 理：台北人壽人壽保險股份有限公司0804分  
總行：台北市中山路100號10樓(中山路100號)  
總 行 經 理：張明倫先生 電話：(02)2511-2111  
副 總 經 理：張明倫先生 電話：(02)2511-2111  
副 總 經 理：張明倫先生 電話：(02)2511-2111

新光人壽 美元保單

## 新光人壽 美利樂退 外幣利率變動型 終身還本保險

主要給付清冊  
 ○ 終身年繳款項可選擇存儲至全額保險費繳足計劃  
 息的方式，身故保單之結算費則存儲至全額  
 保險費全額後才發放  
 167.44% 終身年繳款項 167.44% 終身年繳款項  
 (本保單為不分行紅利保單，不參加紅利分配  
 - 但保單紅利給付保單)

### 名詞定義 (詳細內容請參閱保險單條款)

**生存保險金給付年齡**：指受保人與本公司約定本契約開始給付生存保險金之年齡，本契約所約定之生存保險金給付年齡分為被保人與保單年齡18歲、41歲、55歲、60歲及65歲五種。

**受保人對壽險或滿期保險金之選擇權**：指受保人得選擇在生存保險金給付年齡第一屆年屆時，以美國保單之方式或本公司可變型生存保險金給付年齡，在給付年齡第一屆年屆時將生存保險金給付年齡提高一年以上。

**生存保險金給付日**：指受保人與本公司約定本契約開始給付生存保險金之日。

生存保險金給付年齡	生存保險金給付日
保險給付：半年給付型	保單週年日、保單週年日、及其後於該保單週年日每屆滿六個月之給付日、保單週年日、及其後於該保單週年日每屆滿六個月之給付日、保單週年日、及其後於該保單週年日每屆滿六個月之給付日、
保險給付：年給付型	保單週年日、保單週年日、及其後於該保單週年日每屆滿一年之給付日、保單週年日、及其後於該保單週年日每屆滿一年之給付日、保單週年日、及其後於該保單週年日每屆滿一年之給付日、
保險給付：月給付型	保單週年日、保單週年日、及其後於該保單週年日每屆滿一個月之給付日、保單週年日、及其後於該保單週年日每屆滿一個月之給付日、保單週年日、及其後於該保單週年日每屆滿一個月之給付日、

**保費**：指受保人與本公司約定本契約開始給付生存保險金之日，以及其後之保費，以保費之金額為準。

**保費**：指受保人與本公司約定本契約開始給付生存保險金之日，以及其後之保費，以保費之金額為準。

**保費**：指受保人與本公司約定本契約開始給付生存保險金之日，以及其後之保費，以保費之金額為準。

**保費**：指受保人與本公司約定本契約開始給付生存保險金之日，以及其後之保費，以保費之金額為準。

**保費**：指受保人與本公司約定本契約開始給付生存保險金之日，以及其後之保費，以保費之金額為準。

**保費**：指受保人與本公司約定本契約開始給付生存保險金之日，以及其後之保費，以保費之金額為準。

**保費**：指受保人與本公司約定本契約開始給付生存保險金之日，以及其後之保費，以保費之金額為準。

**保費**：指受保人與本公司約定本契約開始給付生存保險金之日，以及其後之保費，以保費之金額為準。

**保費**：指受保人與本公司約定本契約開始給付生存保險金之日，以及其後之保費，以保費之金額為準。

# 生死合險範例



**保障型**  
友邦人壽傳世金屋美元還本終身保險(UR)

人生上半場，職場拼搏鑄就您的成功：名譽、地位與財富；  
人生下半場，我們最終回歸家庭：一切希望的原點。  
讓傳世金屋，永世留傳。

**AIA** 真生活 真夥伴  
THE REAL LIFE COMPANY  
友邦人壽

aia.com.tw

商品名稱：富邦人壽富祥人生還本終身保險(XW50、XW55、XW60、XW65)  
熱品文號：900-0101富祥標準單13033002596請 留意  
繳付保費：生存保費、身故保費(含「自願的遺產」身故保費)及  
身故費用(特等)二筆全保費(特等)「自願的遺產」  
免費申索電話：(823)3099991

樂活退休  
就在前方

**富邦人壽富祥人生還本終身保險** (XW50、XW55、XW60、XW65)

**樂美樂活！** 到達指定之特定保險年齡起，每年領回保額20%的生存保險金  
**彈性規劃！** 提供多種繳費年期選擇，還能因應需求自主決定生存金給付年齡  
**責任遞減！** 自特定保險年齡起，當年度保額每年遞減，讓老年生活在無憂  
**留愛家人！** 身故或完全殘廢保險金可選擇分期給付，讓您的遺愛得享尊用

\*詳細給付內容或條件限制，以及各保險年齡之當年度保額，請參閱保單條款及投保規則

**富邦人壽** 0809-000-550 www.fubon.com

• 本契約條款僅適用於訂立契約前提供要保人至少三日專家期間。  
• 本商品為不列入紅保險單，不參加紅利分配，並無紅利給付項目。  
• 人壽保險之死亡給付及年金保險之固定年金額給付於被保險人死亡時給付於指定受益人者，依保險法第一百二十二條規定不得作為被保險人之遺產。惟如手續規程遺產稅申報時，應對遺囑人遺產估價有關於法定或特別繼承法第十二條之一所定其繼承權時，始得視為遺產。如有疑義，請洽保險公司。  
• 富邦人壽資訊公開說明書文件放置網址http://www.fubon.com，歡迎上網查詢。 1/4

# 課程內容



一、人生階段的保險需求

二、人壽保險的介紹

三、人壽保險規劃建議

